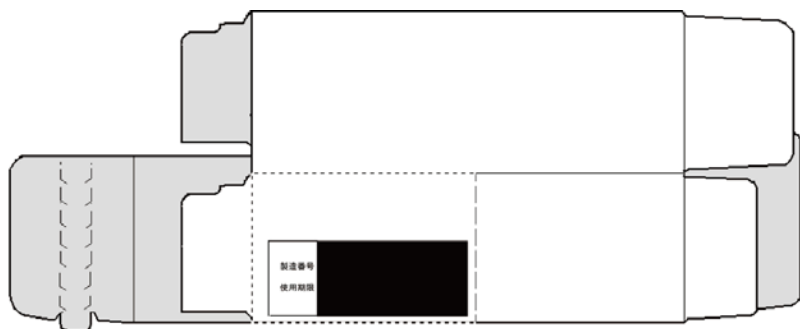


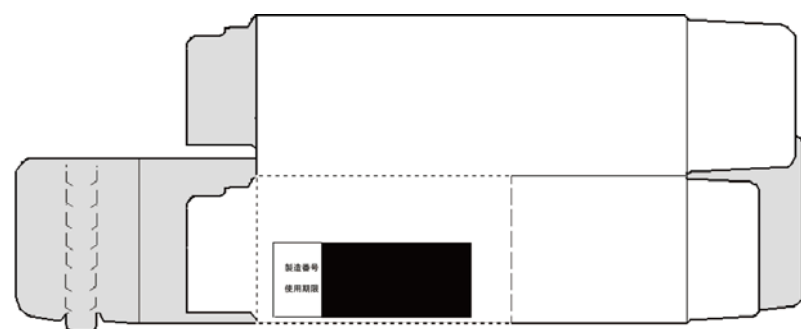
切り取り線付医薬品包装箱

医薬品の製品名、使用期限、製造番号、バーコード等を表示する部分を切り取り、カード状にして、医薬品の在庫管理等に利用する。

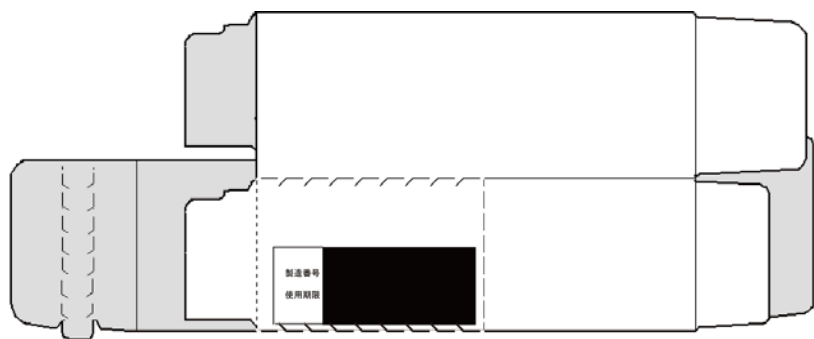
切り取り線パターン①



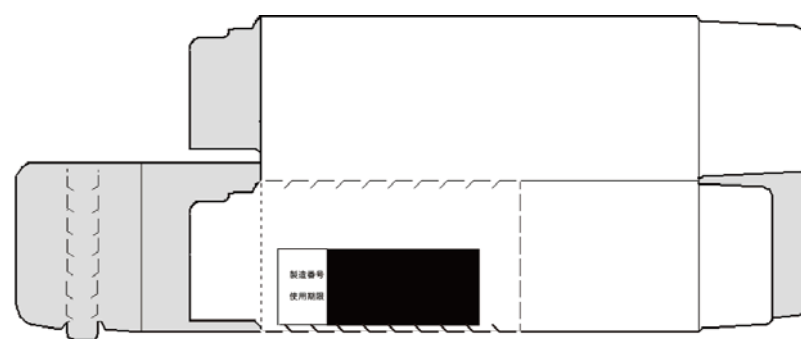
切り取り線パターン①'



切り取り線パターン②



切り取り線パターン②'

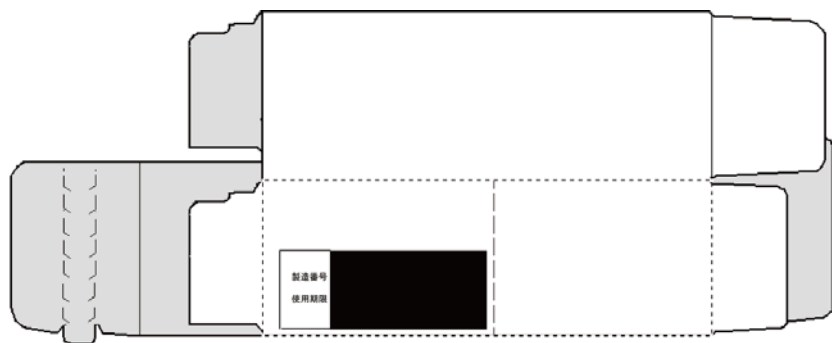


大阪府中央区平野町2丁目1番2号
日本臓器製薬(株)

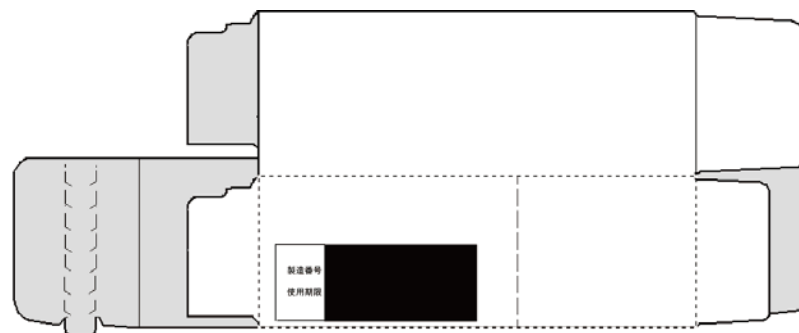
切り取り線付医薬品包装箱

医薬品の製品名、使用期限、製造番号、バーコード等を表示する部分を切り取り、カード状にして、医薬品の在庫管理等に利用する。

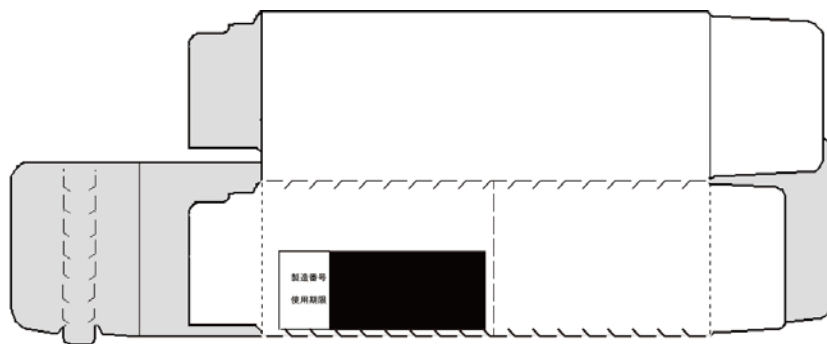
切り取り線パターン③



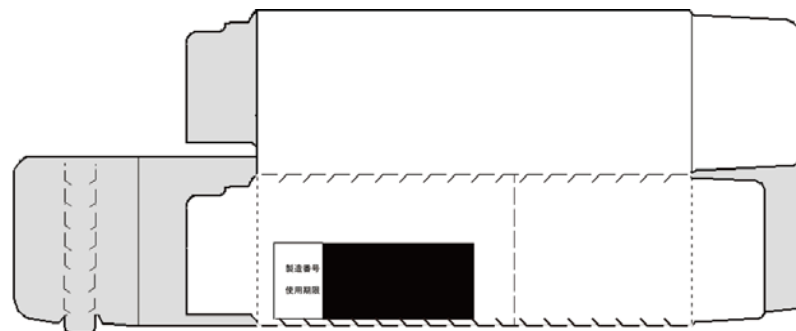
切り取り線パターン③'



切り取り線パターン④



切り取り線パターン④'

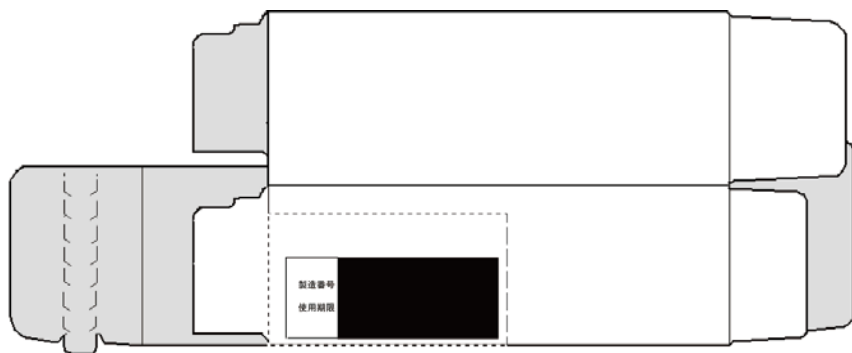


大阪府中央区平野町2丁目1番2号
日本臓器製薬(株)

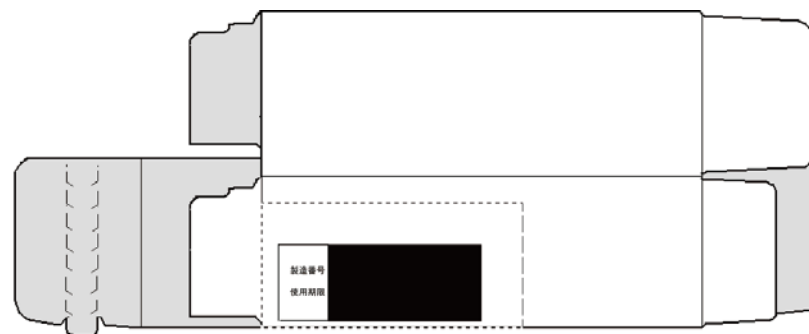
切り取り線付医薬品包装箱

医薬品の製品名、使用期限、製造番号、バーコード等を表示する部分を切り取り、カード状にして、医薬品の在庫管理等に利用する。

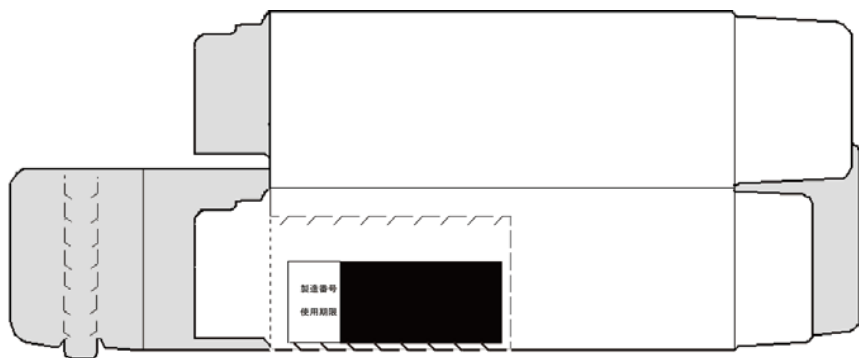
切り取り線パターン⑤



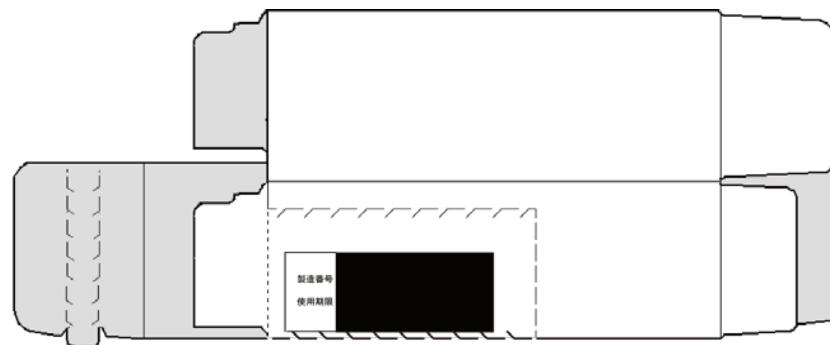
切り取り線パターン⑤'



切り取り線パターン⑥



切り取り線パターン⑥'



大阪府中央区平野町2丁目1番2号
日本臓器製薬(株)