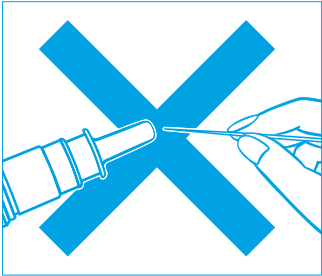
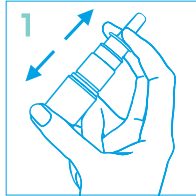


サラツとした無臭性

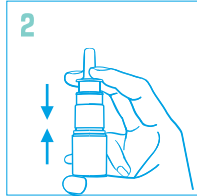
フルチカゾンプロピオン酸エステル点鼻液の使い方



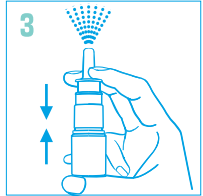
最初にご使用される時(必ず霧が出るまでカラ押しして下さい。)



1 開封後、キャップをはずし、容器をよく振って下さい。



2 容器を真上に向け、しっかりと止まるまで押します。



3 カラ押しを3～6回くり返し、霧状の液を確認します。次回からこの操作は不要です。

● 針などで容器の先端を突かないで下さい。噴霧ができなくなります。

使い方：通常、両方の鼻の穴に1噴霧ずつを1回として、1日2回、よく振ってからご使用下さい。

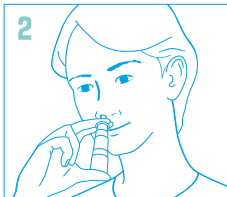
- 通常、噴霧1日後から効果が現れ始め、鼻症状が改善するまで数日かかります。指示通りに正しく使用して下さい。
- ご使用後は、容器の先端をティッシュ等で拭いて、キャップをして下さい。
- 冷蔵庫保存は不要です。直射日光を避けて室温で保管して下さい。

成分：1 mL中フルチカゾンプロピオン酸エステル0.51mg。本剤は花粉症などの鼻内の患部で効果を発揮し、患部以外の体内に吸収されても全身への影響が少なくなるように工夫したアンテドラッグ剤です。

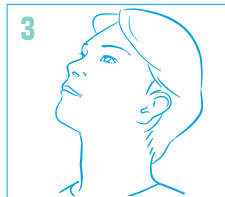
鼻への噴霧方法



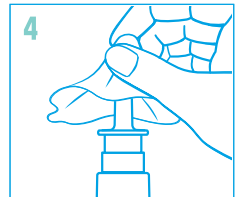
1 ご使用前に鼻をかんで、鼻通りを良くして下さい。キャップをはずし、容器をよく振って下さい。



2 一方の鼻の穴に容器の先端をまっすぐ立てて入れ、しっかりと止まるまで1回押しして下さい。反対側の鼻の穴も同じように噴霧して下さい。



3 噴霧後は、薬液を鼻の奥まで行きわたらせるため、数秒間上を向いて下さい。



4 ご使用になった後は、容器の先端をティッシュ等できれいに拭いてキャップをして、容器を立て室温で保管して下さい。

- 鼻内に噴霧された液は粘膜表面で付着しやすくなり、液ダレしにくい特長を持っていますが、液が鼻から流れ落ちた際は、ティッシュ等で拭いて下さい。