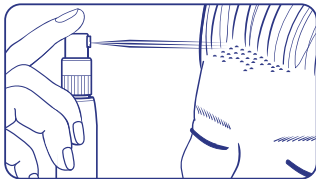


外用抗真菌剤

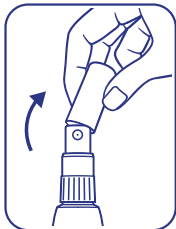
日本薬局方 ケトコナゾール液

ケトコナゾール 外用ポンプスプレー2%「日本臓器」

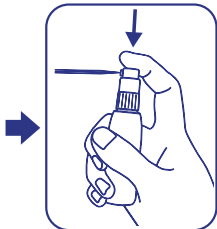
液が広がらず、頭皮などに線状で噴出される



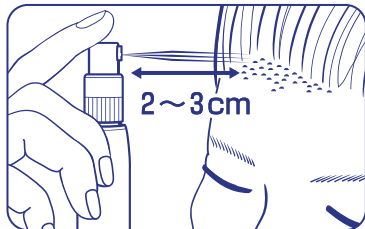
ケトコナゾール外用ポンフスプレー2%「日本臓器」 の使い方



白いキャップを
はずして下さい

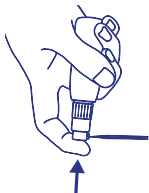


スプレーの方向
を患部に向けて
容器の頭部を
押して下さい



頭皮へのご使用方法

頭皮を清潔にし、洗髪した場合は毛髪を乾かして、患部の毛髪を掻き分け、頭皮を露出させて下さい。2~3cm位の距離から湿疹に1~2回直接スプレーして下さい。湿疹が広範囲の場合は何箇所かに分けて同様に使用して下さい。液が流れ落ちた際は、ティッシュ・ハンカチなどで拭いて下さい。目・口・鼻に入らないようにご注意下さい。



逆さにしてスプレー
できます

ケトコナゾール外用ポンフ。スプレ-2%「日本臓器」

使用上の注意

- 初回使用時及び使用間隔があいた時には、スプレーしにくいことがあります。数回空吹きするとスプレーできるようになります。
- 患部を清潔にしてスプレーして下さい。
- 目に向けてスプレーしたり、口から吸引したりしないで下さい。鼻腔内に使用しないで下さい。
- 室内で保管し、火気は避けて下さい。
- 液が流れ落ちた際は、ティッシュ・ハンカチなどで拭いて下さい。目・口・鼻に入らないようにご注意下さい。

●誤って目に入ってしまった場合

すぐに水で洗い流して下さい。本剤はアルコールを含んでおります。しみたり充血したりする可能性があります。異常を感じた場合には眼科を受診して下さい。

●誤って口に入ってしまった場合

少量であれば口の中をよく洗い、うがいをして下さい。もし1本分など大量に飲んでしまった場合には、しばらく様子を見ていただき、中毒症状など何か異常があらわれたときははやく医療機関を受診して下さい。中毒症状としては、胃の痛み・腹痛、吐き気・嘔吐、下痢などの症状が考えられます。

●誤って鼻に入ってしまった場合

鼻の中を水でよく洗って下さい。鼻の中がヒリヒリするなど、異常を感じた場合は耳鼻科を受診して下さい。

- 本剤はアルコールを含んでおりますので、アルコールに過敏な方は注意してご使用下さい。ご使用後、赤くなったり、刺激が強い場合には、医師または薬剤師にご相談下さい。